

GET ME UP LADDER

Item codes: M732 / 625820

Instructions for Use

v001: 04/04/24

Please read and retain these instructions for future reference

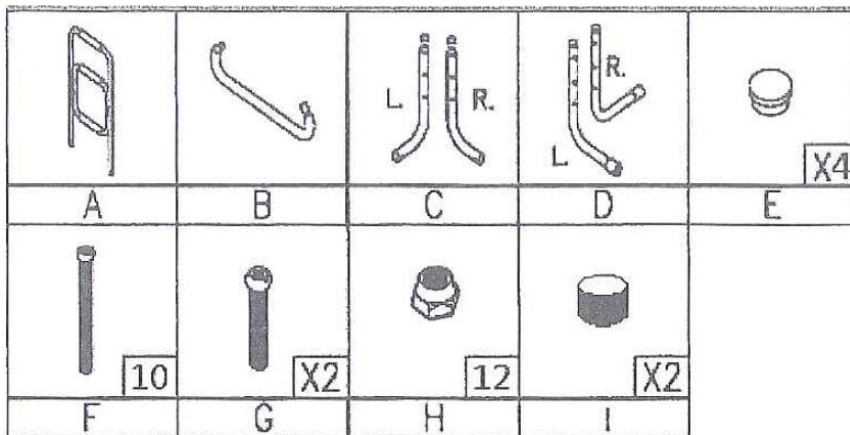
java

wellness

ENGLISH INSTRUCTIONS

INSTRUCTIONS FOR USE:

Parts:



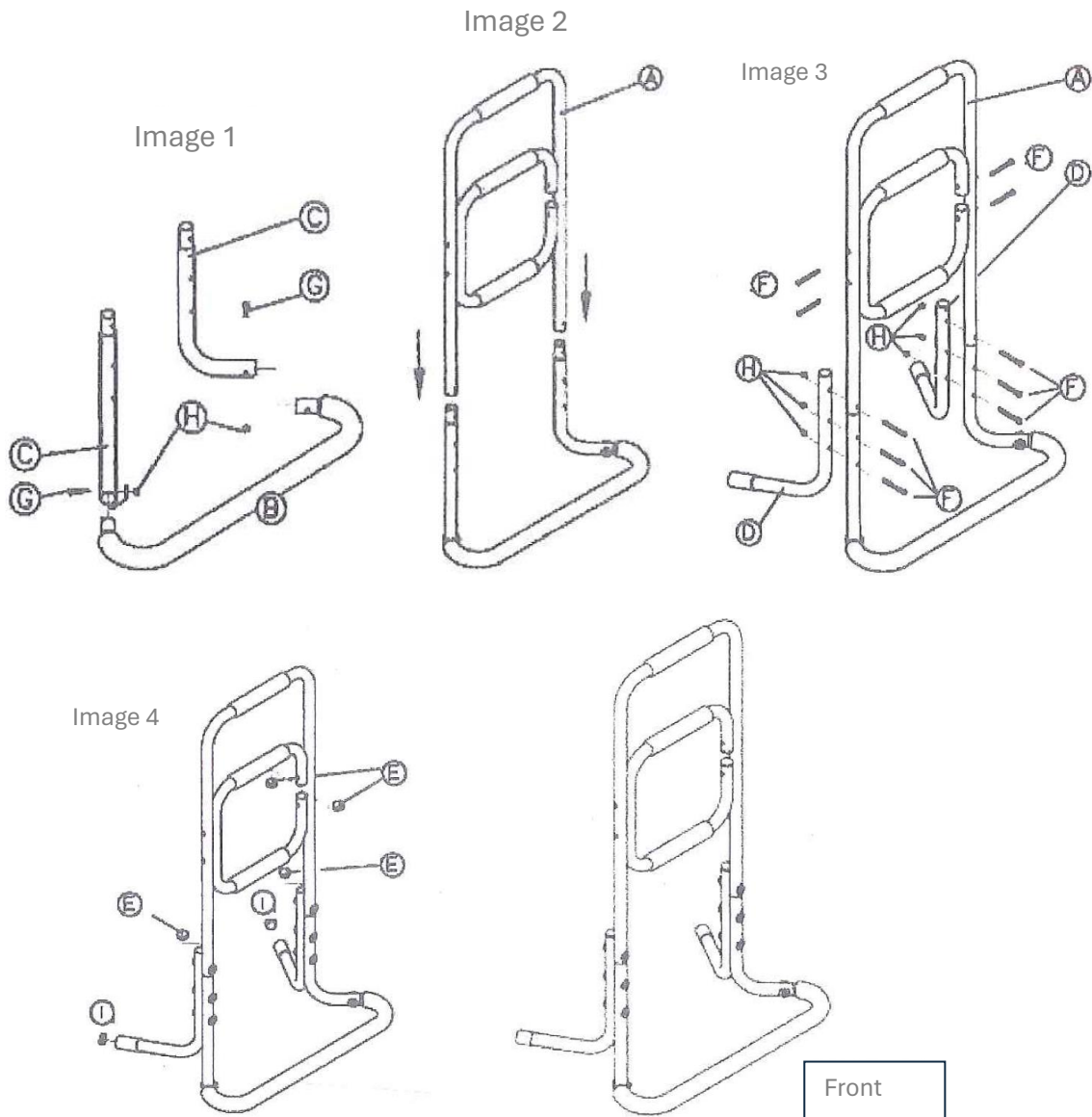
How to assemble:

1. Slide Base (B) into Front Legs (C). See image 1.
2. Slide Screw into the opening connecting Base & Leg and the other end of the screw fasten with Nut (H). Repeat for other side. See image 1.
3. Slide Main Bar (A) onto front legs. See image 2.
4. The other end of the crew fastens and secure with Nut (H).
5. Insert Plastic Caps (E) into both ends of Main Bar (A) top ends and insert Plastic Caps (I) into bottom ends of Back Legs (D). See image 4.

Note:

- DO NOT LEAN ON OR APPLY WEIGHT.
- NOT MEANT TO BE USED AS A CANE OR WALKER.
- For support and assistance getting up.

Max Weight capacity of 350Lbs.



CARE AND CLEANING INSTRUCTIONS:

- Do NOT use abrasive cleaners or sharp utensils to clean this product.
- Store the item in a cool, dry place.
- Wipe with a clean dry cloth.

DISPOSAL



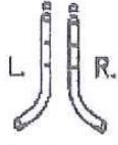
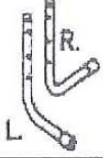





- Coopers of Stortford use recyclable or recycled packaging where possible.
- Please dispose of all packaging, paper, cartons in accordance with your local authority recycling regulations.
- At the end of the product's lifespan please check with your local council authorised household waste recycling centre for disposal.



GERMAN INSTRUCTION

GEBRAUCHSANWEISUNG:

Teile:

				
A	B	C	D	E X4
				
F 10	G X2	H 12	I X2	
F	G	H	I	

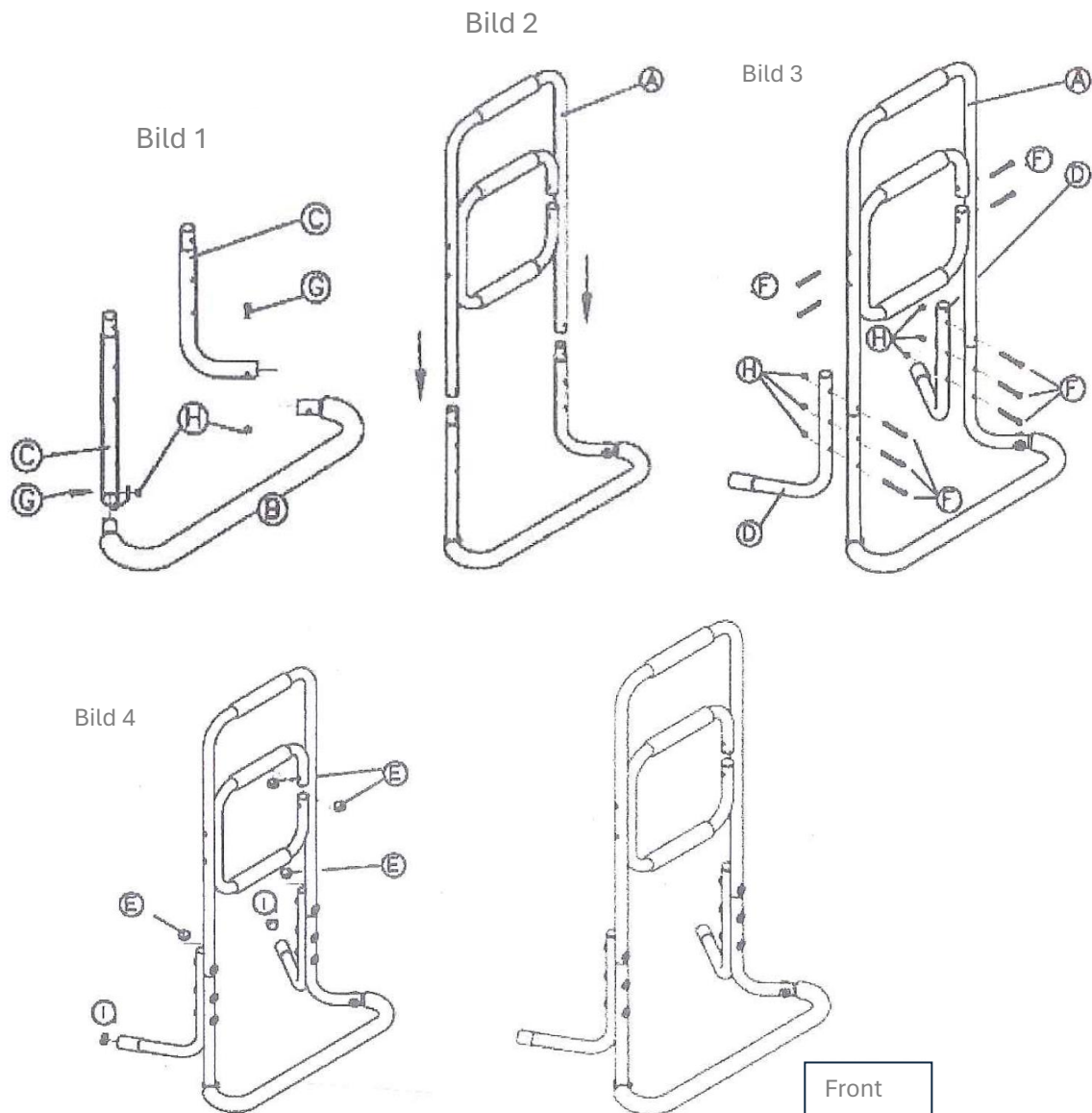
Wie man zusammenbaut:

1. Schiebe die Basis (B) in die Vorderbeine (C). Siehe Bild 1.
2. Schiebe die Schraube in die Öffnung, die Basis und Bein verbindet, und befestige das andere Ende der Schraube mit der Mutter (H). Wiederholen Sie den Vorgang für die andere Seite. Siehe Bild 1.
3. Schiebe die Hauptstange (A) auf die Vorderbeine. Siehe Bild 2.
4. Das andere Ende der Besatzung wird befestigt und mit einer Mutter gesichert (H).
5. Setze Plastikkappen (E) in beide Enden der oberen Enden der Hauptleiste (A) ein und setze Plastikkappen (I) in die unteren Enden der Hinterbeine (D) ein. Siehe Bild 4.

Anmerkung:

- LEHNEN SIE SICH NICHT AN UND LEGEN SIE KEIN GEWICHT AUF.
- NICHT ALS STOCK ODER GEHHILFE GEDACHT.
- Für Unterstützung und Hilfe beim Aufstehen.

Maximale Gewichtskapazität von 350 lbs (160kg).



PFLEGE- UND REINIGUNGSHINWEISE:

- Verwenden Sie KEINE scheuernden Reinigungsmittel oder scharfen Utensilien, um dieses Produkt zu reinigen.
- Bewahren Sie den Artikel an einem kühlen, trockenen Ort auf.
- Mit einem sauberen, trockenen Tuch abwischen.

ENTSORGUNG



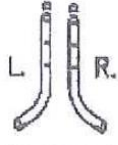
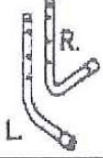





- Coopers of Stortford verwendet nach Möglichkeit recycelbare oder recycelte Verpackungen.
- Bitte entsorgen Sie alle Verpackungen, Papiere und Kartons gemäß den Recyclingvorschriften Ihrer örtlichen Behörde.
- Am Ende der Lebensdauer des Produkts erkundigen Sie sich bitte bei Ihrem von der örtlichen Gemeinde autorisierten Recyclingzentrum für Haushaltsabfälle nach der Entsorgung.



FRENCH INSTRUCTIONS

MODE D'EMPLOI:

Pièces:

				
A	B	C	D	E
				
F	G	H	I	

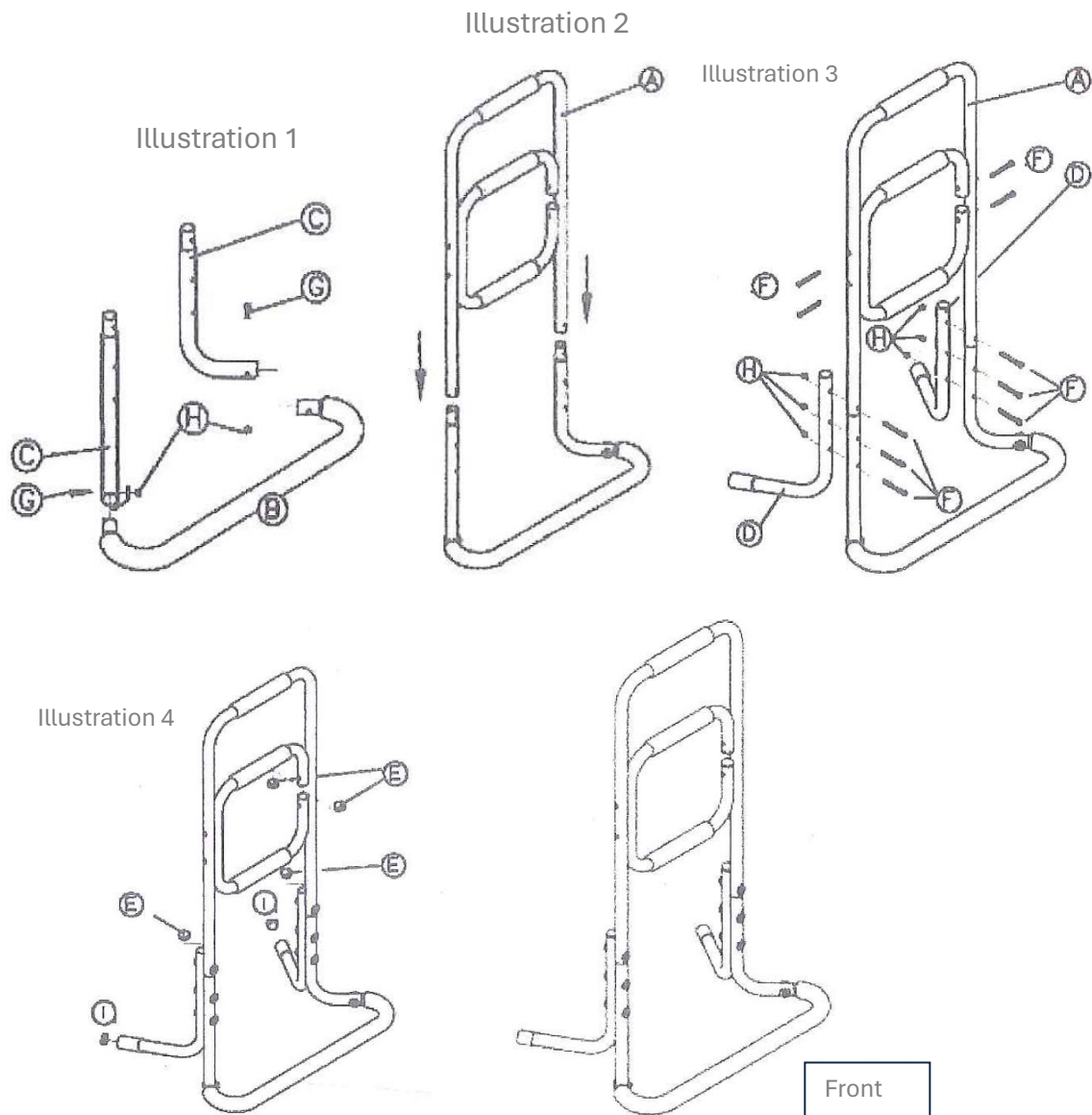
Comment assembler:

1. Faites glisser la base (B) dans les pattes avant (C). Voir l'image 1.
2. Faites glisser la vis dans l'ouverture reliant la base et la jambe et l'autre extrémité de la vis fixez-la avec l'écrou (H). Répétez l'opération pour l'autre côté. Voir l'image 1.
3. Faites glisser la barre principale (A) sur les pieds avant. Voir l'image 2.
4. L'autre extrémité de l'équipage se fixe et se fixe à l'aide de l'écrou (H).
5. Insérez les capuchons en plastique (E) dans les deux extrémités des extrémités supérieures de la barre principale (A) et insérez les capuchons en plastique (I) dans les extrémités inférieures des pieds arrière (D). Voir l'image 4.

Note:

- NE VOUS APPUYEZ PAS SUR LE POIDS ET N'APPLIQUEZ PAS DE POIDS.
- N'EST PAS DESTINÉ À ÊTRE UTILISÉ COMME CANNE OU DÉAMBULATEUR.
- Pour du soutien et de l'aide pour se lever.

Capacité de poids maximale de 350 lb (160kg).



INSTRUCTIONS D'ENTRETIEN ET DE NETTOYAGE:

- N'utilisez PAS de nettoyants abrasifs ou d'ustensiles tranchants pour nettoyer ce produit.
- Conservez l'article dans un endroit frais et sec.
- Essuyez avec un chiffon propre et sec.

ÉLIMINATION



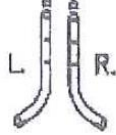






- Coopers of Stortford utilise des emballages recyclables ou erifier dans la mesure du possible.
- Veuillez éliminer tous les emballages, le papier et les cartons conformément aux réglementations de recyclage de votre autorité locale.
- À la fin de la durée de vie du produit, veuillez erifier auprès de votre centre de recyclage des déchets ménagers agréé par la mairie pour l'élimination.



CZECH INSTRUCTIONS

NÁVOD K POUŽITÍ:

Části:

				 X4
A	B	C	D	E
 10	 X2	 12	 X2	
F	G	H	I	

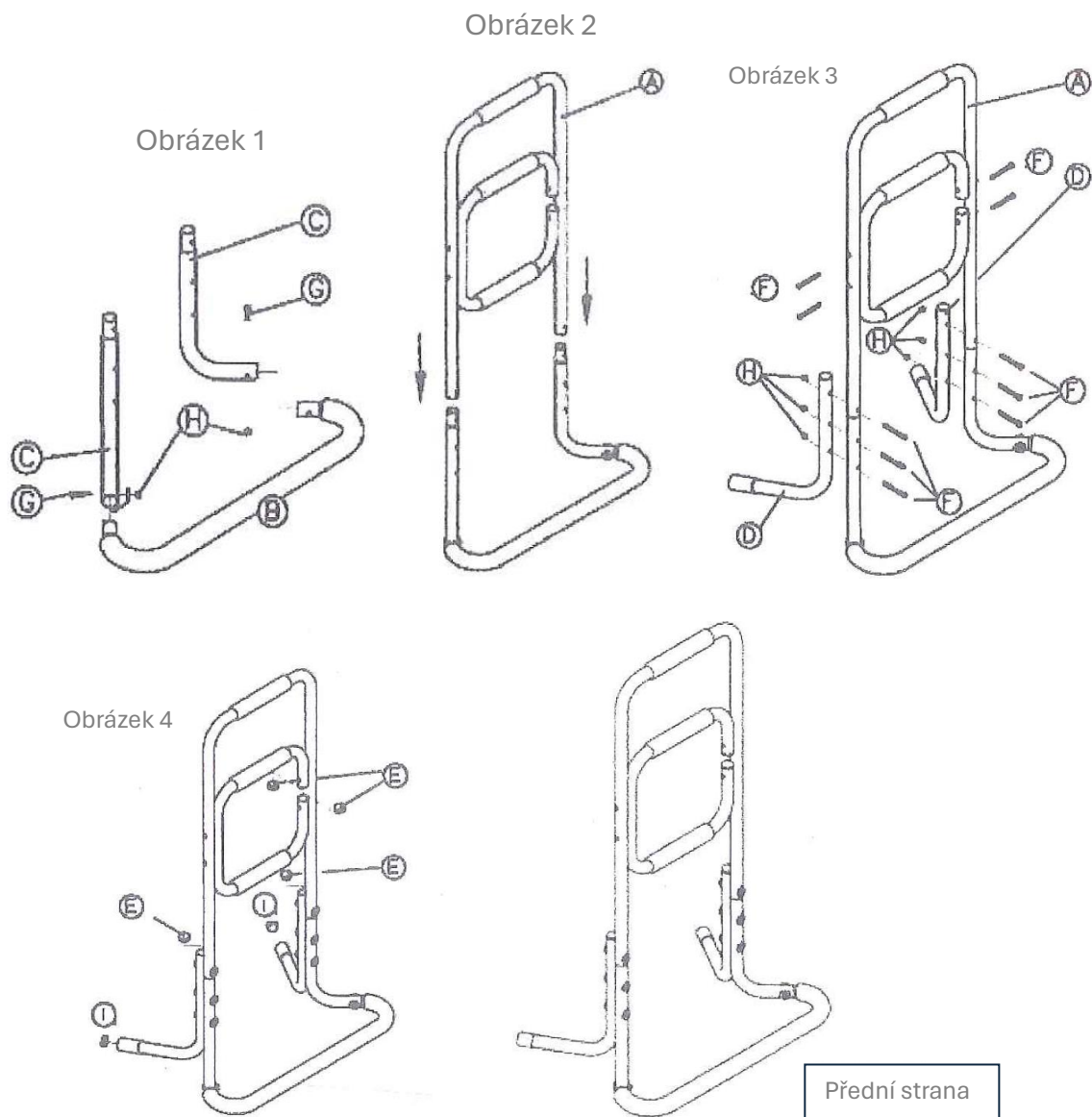
Jak sestavit:

1. Zasuňte základnu (B) do předních nohou (C). Viz obrázek 1.
2. Zasuňte šroub do otvoru spojovacího základnu a nohu a druhý konec šroubu upevněte maticí (H). Opakujte pro druhou stranu. Viz obrázek 1.
3. Nasuňte hlavní tyč (A) na přední nohy. Viz obrázek 2.
4. Druhý konec posádky se upevní a zajistí maticí (H).
5. Vložte plastové krytky (E) do obou konců horní části hlavní tyče (A) a vložte plastové krytky (I) do spodních konců zadních nohou (D). Viz obrázek 4.

Poznámka:

- NEOPÍREJTE SE O NI ANI JI NEZATĚŽUJTE.
- NENÍ URČENO K POUŽITÍ JAKO HŮL NEBO CHODÍTKO.
- Pro podporu a pomoc při vstávání.

Maximální nosnost 350 liber (160kg).



POKyny PRO PÉČI A ČIŠTĚNÍ:

- K čištění tohoto produktu NEPOUŽÍVEJTE abrazivní čisticí prostředky ani ostré náčiní.
- Skladujte předmět na chladném a suchém místě.
- Otřete čistým suchým hadříkem.

DISPOZICE



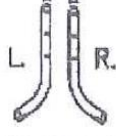
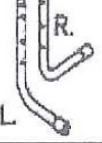





- Bednáři, kteří se ve Stortfordu dopouštějí, používají recyklovatelné nebo recyklované obaly, kde je to možné.
- Zlikvidujte prosím všechny obaly, papír, kartony v souladu s předpisy o recyklaci místního úřadu.
- Na konci životnosti produktu se prosím obraťte na místní autorizované středisko pro recyklaci domovního odpadu pro likvidaci.



SLOVAK INSTRUCTIONS

NÁVOD NA POUŽITIE:

Časti:

				
A	B	C	D	E
				
F	G	H	I	

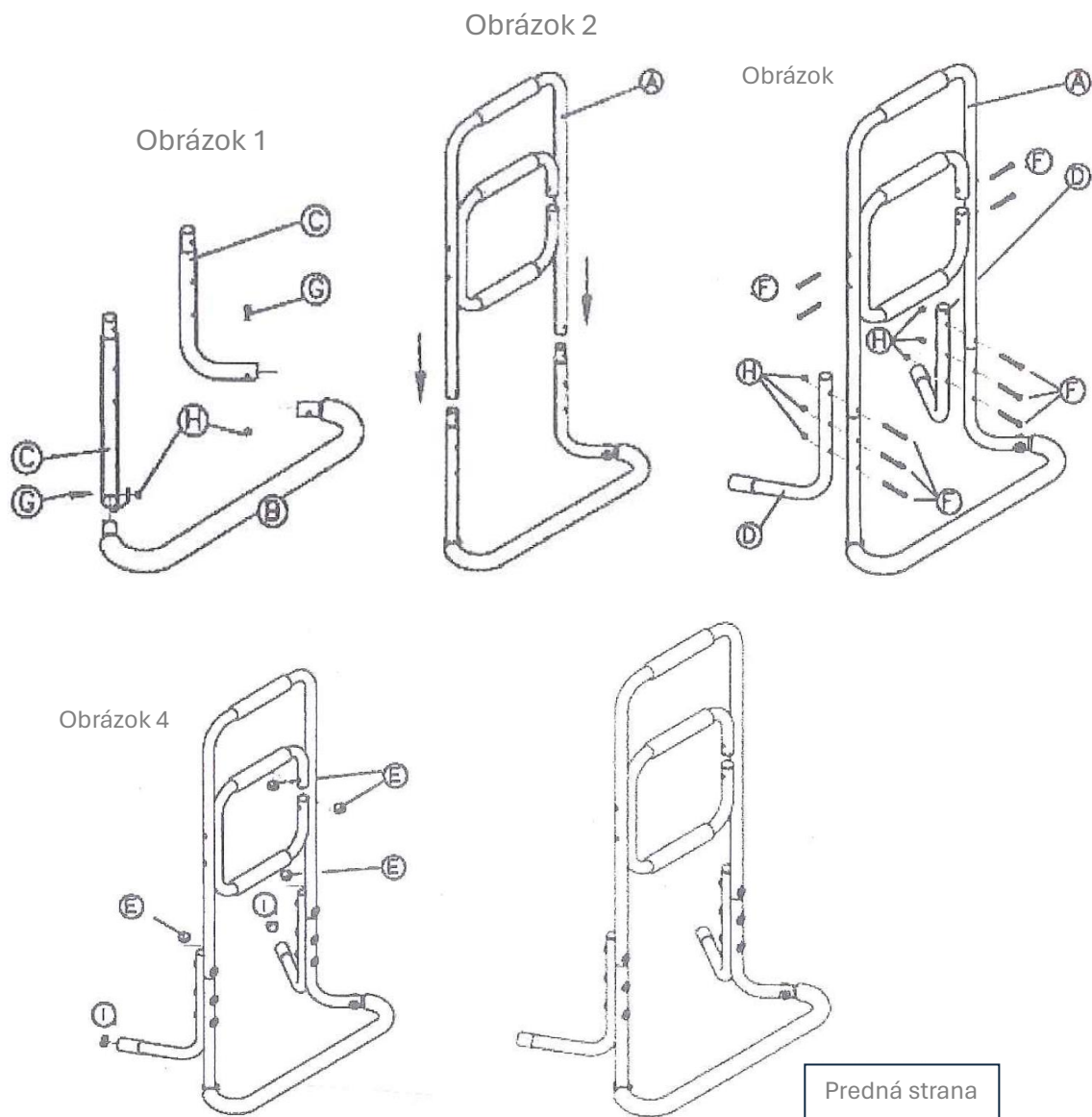
Ako zostaviť:

1. Zasuňte základňu (B) do predných nôh (C). Pozri obrázok 1.
2. Zasuňte skrutku do otvoru spájajúceho základňu a nohu a druhý koniec skrutky upevnite maticou (H). Opakujte pre druhú stranu. Pozri obrázok 1.
3. Posuňte hlavnú lištu (A) na predné nohy. Pozri obrázok 2.
4. Druhý koniec posádky sa upevní a zaistí maticou (H).
5. Vložte plastové uzávery (E) do oboch koncov hornej časti hlavnej lišty (A) a vložte plastové uzávery (I) do spodných koncov zadných nôh (D). Pozri obrázok 4.

Nota:

- NEOPIERAJTE SA O ZÁVAŽIE ANI HO NEPRIKLADAJTE.
- NIE JE URČENÝ NA POUŽITIE AKO PALICA ALEBO CHODÍTKO.
- Za podporu a pomoc pri vstávaní.

Maximálna hmotnostná kapacita 350 libier.



POKYNY NA STAROSTLIVOSŤ A ČISTENIE:

- Na čistenie tohto produktu **NEPOUŽÍVAJTE** abrazívne čistiace prostriedky ani ostré náčinie.
- Výrobok skladujte na chladnom a suchom mieste.
- Utrite čistou suchou handričkou.

DISPOZÍCIA

- Coopers of Stortford používajú recyklovateľné alebo recyklované obaly tam, kde je to možné.
- Všetky obaly, papier a kartóny zlikvidujte v súlade s predpismi o recyklácii miestneho orgánu.
- Na konci životnosti výrobku sa obráťte na miestne autorizované stredisko na recykláciu domového odpadu.



CUSTOMER SERVICES:

Distributed by / Verteilt durch / Distribué par.



UK: The Enterprise Department Ltd.

11 Bridge Street, Bishops Stortford, Herts, UK, CM23 2JU

Tel: 0330 331 0300

NI/EU:

D.S.B. LD, 160 Bd. de Fourmies, 59100 Roubaix, France

Tel: (+44) 1279 701269

DE/FR/CZ/SK:

3Pagen Versand und Handelsges. mbH

St. Jöris Strasse 16-28

52477 Alsdorf

Tel: +49(0)2404/980-204