

# DÉCOR CAT LIGHT

Item No: P963

## Instructions for Use

v001: 15/08/2025

Please read and retain these instructions for future reference



### ENGLISH INSTRUCTIONS



**Power Details:** 2x AAA battery (Not included)

**ALWAYS USE ALKALINE BATTERIES.  
DO NOT USE LITHIUM BATTERIES.**

**Please read this instruction manual thoroughly before starting and ensure you are familiar with the operation of your new DÉCOR CAT LIGHT.**

#### Operation

1. Open the battery compartment at the base of the item.
2. Insert the 2x AAA batteries in the battery compartment with the correct direction and close the compartment.
3. To turn on the lights, turn the ON/OFF button on the bottom of the handle to "ON" position.
4. To turn off the lights, switch the ON/OFF-button to "OFF" position.

#### WARNINGS AND SAFETY INSTRUCTIONS:

WHEN USING ANY APPLIANCE, BASIC SAFETY PRECAUTIONS SHOULD ALWAYS BE FOLLOWED:

- READ ALL INSTRUCTIONS BEFORE USE.
- FOR DOMESTIC INDOOR ONLY.
- NOT FOR COMMERCIAL USE.
- BEFORE USE, CHECK THOROUGHLY FOR ANY DEFECTS AND DO NOT USE IF DEFECTS ARE FOUND. TAKE CARE NOT TO DROP THE APPLIANCE AS HEAVY IMPACTS MAY CAUSE INTERNAL DAMAGE.
- THE USE OF ANY ACCESSORY OR ATTACHMENTS NOT RECOMMENDED BY COOPERS OF STORTFORD MAY CAUSE INJURIES AND INVALIDATE ANY WARRANTY YOU MAY HAVE.
- DO NOT PLACE ON OR NEAR HEAT SOURCES.
- DO NOT COVER THE ITEM IN ANY WAY WHEN IN USE AS THIS MAY CAUSE OVERHEATING.
- DO NOT USE THIS APPLIANCE FOR ANY OTHER USE THAN THE INTENDED USE IT IS DESIGNED FOR.
- DO NOT LEAVE SWITCHED ON OR UNATTENDED.

#### BATTERIES

- **ALWAYS USE ALKALINE BATTERIES. DO NOT USE LITHIUM BATTERIES.**
- **BATTERY WARNING: KEEP OUT OF REACH OF CHILDREN. IF SWALLOWED OR PLACED INSIDE ANY PART OF THE BODY SEEK IMMEDIATE MEDICAL ATTENTION.**
- INSTALL BATTERIES IN ACCORDANCE WITH ITS POLARITY SYMBOLS. DO NOT FIT BATTERIES IN REVERSE.
- DO NOT SHORT CIRCUIT THE BATTERY TERMINALS.
- REMOVE THE BATTERIES IF LEFT FOR LONG PERIODS.
- **KEEP BATTERIES AWAY FROM CHILDREN AND PETS.**
- DO NOT MIX USED AND NEW BATTERIES.
- **NEVER DISPOSE OF BATTERIES IN A FIRE.**
- BATTERY DISPOSAL, SPENT OR EXPIRED BATTERIES MUST BE DISPOSED OF AND RECYCLED IN COMPLIANCE WITH YOUR LOCAL AUTHORITY REGULATIONS.
- FOLLOW THE BATTERY MANUFACTURER'S SAFETY, USAGE, AND DISPOSAL INSTRUCTIONS.

**CARE AND CLEANING INSTRUCTIONS**


- ALWAYS SWITCH OFF AND REMOVE BATTERIES BEFORE CLEANING.
- DO NOT IMMERSE IN WATER.
- DO NOT USE ABRASIVE CLEANERS OR SHARP UTENSILS TO CLEAN THIS APPLIANCE.
- WIPE SURFACES WITH A SOFT DRY CLOTH. DRY THOROUGHLY BEFORE FURTHER USE.
- STORE THE APPLIANCE IN A COOL, DRY PLACE.

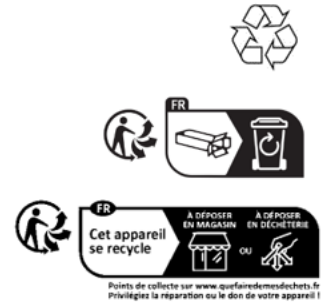
**BATTERY DISPOSAL**

- SPENT OR EXPIRED BATTERIES MUST BE DISPOSED SAFELY AWAY FROM CHILDREN ACCESS AND RECYCLED IN COMPLIANCE WITH YOUR LOCAL AUTHORITY REGULATIONS AND NOT DISPOSED IN GENERAL HOUSEHOLD WASTE.
- FOLLOW THE BATTERY MANUFACTURER’S SAFETY, USAGE, AND DISPOSAL INSTRUCTIONS.

**DISPOSAL**

- We use recyclable or recycled packaging where possible.
- Please dispose of all packaging, paper, cartons in accordance with your local authority recycling regulations.
- At the end of the product’s lifespan please check with your local council authorised household waste recycling centre for disposal.
- Plastics, polybags – this is made from the following recyclable plastic.

Code & Symbol	 <p>OTHER</p>
Type of Plastic	Please Specify (includes ABS, Nylon)



## DEUTSCHE ANLEITUNG



**Leistungsdaten:** 2x AAA-Batterie (nicht im Lieferumfang enthalten)

**VERWENDEN SIE IMMER ALKALIBATTERIEN.  
VERWENDEN SIE KEINE LITHIUM-BATTERIEN.**

**Bitte lesen Sie diese Bedienungsanleitung vor der Inbetriebnahme sorgfältig durch und machen Sie sich mit der Bedienung Ihres neuen DÉCOR CAT LIGHT vertraut.**

### Betrieb

1. Öffnen Sie das Batteriefach an der Unterseite des Artikels.
2. Legen Sie die 2 AAA-Batterien in der richtigen Ausrichtung in das Batteriefach ein und schließen Sie das Fach.
3. Um das Licht einzuschalten, drehen Sie den Ein-/Aus-Schalter an der Unterseite des Griffs in die Position „ON“.
4. Um das Licht auszuschalten, schalten Sie den Ein-/Aus-Schalter auf die Position „OFF“.

### WARNUNGEN UND SICHERHEITSHINWEISE:

BEI DER VERWENDUNG VON GERÄTEN SIND IMMER DIE GRUNDLEGENDEN SICHERHEITSVORSICHTSMASSNAHMEN ZU BEACHTEN:

- LESEN SIE VOR DER VERWENDUNG ALLE ANWEISUNGEN.
- NUR FÜR DEN PRIVATEN GEBRAUCH IN INNENRÄUMEN.
- NICHT FÜR DEN GEWERBLICHEN GEBRAUCH.
- ÜBERPRÜFEN SIE DAS GERÄT VOR DER VERWENDUNG GRÜNDLICH AUF FEHLER UND VERWENDEN SIE ES NICHT, WENN SIE FEHLER FESTSTELLEN. ACHTEN SIE DARAUF, DAS GERÄT NICHT ZU VERLIEREN, DA STARKE STÖSSE ZU INNENLIEGENDEN SCHÄDEN FÜHREN KÖNNEN.
- DIE VERWENDUNG VON ZUBEHÖR ODER ANBAUTEILEN, DIE NICHT VON COOPERS OF STORTFORD EMPFOHLEN WERDEN, KANN ZU VERLETZUNGEN FÜHREN UND ZUM ERLÖSCHEN DER GARANTIE FÜHREN.
- STELLEN SIE DAS GERÄT NICHT AUF ODER IN DER NÄHE VON WÄRMEQUELLEN AB.
- DECKEN SIE DAS GERÄT WÄHREND DES BETRIEBS NICHT AB, DA DIES ZU ÜBERHITZUNG FÜHREN KANN.
- VERWENDEN SIE DIESES GERÄT NUR FÜR DEN VORGESEHENEN VERWENDUNGSZWECK.
- LASSEN SIE DAS GERÄT NICHT EINGESCHALTET ODER UNBEAUFICHTIGT.

### BATTERIEN

- **VERWENDEN SIE IMMER ALKALIBATTERIEN. VERWENDEN SIE KEINE LITHIUMBATTERIEN.**
- **BATTERIEWARNUNG: AUS DER REICHWEITE VON KINDERN AUFBEWAHREN. BEI VERSCHLUCKEN ODER EINBRINGEN IN EINEN KÖRPERTEIL SOFORT EINEN ARZT AUFSUCHEN.**
- Batterien gemäß den Polaritätssymbolen einlegen. Batterien nicht verkehrt herum einlegen.
- Die Batterieklemmen nicht kurzschließen.
- Batterien entfernen, wenn das Gerät über einen längeren Zeitraum nicht benutzt wird.
- **HALTEN SIE BATTERIEN VON TIEREN UND KINDERN FERN.**
- VERWENDEN SIE KEINE GEBRAUCHTEN UND NEUEN BATTERIEN GEMISCHT.
- **Batterien niemals ins Feuer werfen.**
- BATTERIEENTSORGUNG: VERBRAUCHTE ODER ABGELAUFENE BATTERIEN MÜSSEN GEMÄSS DEN VORSCHRIFTEN IHRER LOKALEN BEHÖRDEN ENTSORGT UND RECYCLET WERDEN.
- BEACHTEN SIE DIE SICHERHEITS-, VERWENDUNGS- UND ENTSORGUNGSANWEISUNGEN DES BATTERIEHERSTELLERS.

### PFLEGE- UND REINIGUNGSHINWEISE

- VOR DER REINIGUNG IMMER AUSSCHALTEN UND BATTERIEN ENTFERNEN.
- NICHT IN WASSER EINTAUCHEN.

- VERWENDEN SIE KEINE SCHEUERMITTEL ODER SCHARFE UTENSILIEN ZUR REINIGUNG DIESES GERÄTS.
- WISCHEN SIE DIE OBERFLÄCHEN MIT EINEM WEICHEN, TROCKENEN TUCH AB. TROCKNEN SIE SIE GRÜNDLICH, BEVOR SIE SIE WEITER VERWENDEN.
- LAGERN SIE DAS GERÄT AN EINEM KÜHLEN, TROCKENEN ORT.


### BATTERIEENTSORGUNG

- VERBRAUCHTE ODER ABGELAUFENE BATTERIEN MÜSSEN SICHER UND FÜR KINDER UNZUGÄNGLICH ENTSORGT UND GEMÄSS DEN VORSCHRIFTEN IHRER LOKALEN BEHÖRDEN RECYCELT WERDEN. SIE DÜRFEN NICHT MIT DEM NORMALEN HAUSHALTSABFALL ENTSORGT WERDEN.
- BEACHTEN SIE DIE SICHERHEITS-, VERWENDUNGS- UND ENTSORGUNGSANWEISUNGEN DES BATTERIEHERSTELLERS.

### ENTSORGUNG

- Wir verwenden nach Möglichkeit recycelbare oder recycelte Verpackungen.
- Bitte entsorgen Sie alle Verpackungen, Papier und Kartons gemäß den Recyclingvorschriften Ihrer örtlichen Behörde.
- Bitte erkundigen Sie sich am Ende der Lebensdauer des Produkts bei Ihrer örtlichen Müllentsorgungsstelle nach der Entsorgung.
- Kunststoffe, Polybeutel – diese bestehen aus folgenden recycelbaren Kunststoffen.



Code & Symbol	 <b>OTHER</b>
Art des Kunststoffs	Bitte angeben (einschließlich ABS, Nylon)

## INSTRUCTIONS EN FRANÇAIS



Détails sur l'alimentation: 2 piles AAA (non incluses)

**UTILISEZ TOUJOURS DES PILES ALCALINES.  
NE PAS UTILISER DE PILES AU LITHIUM.**

**Veillez lire attentivement ce mode d'emploi avant de commencer et assurez-vous de bien connaître le fonctionnement de votre nouvelle lampe DÉCOR CAT LIGHT.**

### Opération

1. Ouvrez le compartiment à piles situé à la base de l'article.
2. Insérez les 2 piles AAA dans le compartiment à piles dans le bon sens et refermez le compartiment.
3. Pour allumer les lumières, tournez le bouton ON/OFF situé sous la poignée en position « ON ».
4. Pour éteindre les lumières, placez le bouton ON/OFF en position « OFF ».

### AVERTISSEMENTS ET CONSIGNES DE SÉCURITÉ:

LORS DE L'UTILISATION DE TOUT APPAREIL, LES CONSIGNES DE SÉCURITÉ DE BASE DOIVENT TOUJOURS ÊTRE RESPECTÉES:

- LIRE TOUTES LES INSTRUCTIONS AVANT UTILISATION.
- POUR USAGE DOMESTIQUE À L'INTÉRIEUR UNIQUEMENT.
- NE PAS UTILISER À DES FINS COMMERCIALES.
- AVANT UTILISATION, VÉRIFIER SOIGNEUSEMENT L'APPAREIL POUR DÉTECTER TOUT DÉFAUT ET NE PAS L'UTILISER SI DES DÉFAUTS SONT CONSTATÉS. VEILLEZ À NE PAS LAISSER TOMBER L'APPAREIL, CAR DES CHOC VIOLENTS PEUVENT CAUSER DES DOMMAGES INTERNES.
- L'UTILISATION D'ACCESSOIRES OU DE PIÈCES NON RECOMMANDÉS PAR COOPERS OF STORTFORD PEUT CAUSER DES BLESSURES ET ANNULER TOUTE GARANTIE DONT VOUS POURRIEZ BÉNÉFICIER.
- NE PAS PLACER SUR OU À PROXIMITÉ DE SOURCES DE CHALEUR.
- NE PAS COUVRIR L'APPAREIL DE QUELQUE MANIÈRE QUE CE SOIT LORS DE SON UTILISATION, CAR CELA POURRAIT PROVOQUER UNE SURCHAUFFE.
- NE PAS UTILISER CET APPAREIL À D'AUTRES FINS QUE CELLES POUR LESQUELLES IL A ÉTÉ CONÇU.
- NE PAS LAISSER ALLUMÉ OU SANS SURVEILLANCE.

### BATTERIES

- **UTILISEZ TOUJOURS DES PILES ALCALINES. N'UTILISEZ PAS DE PILES AU LITHIUM.**
- **AVERTISSEMENT CONCERNANT LES PILES : GARDEZ-LES HORS DE PORTÉE DES ENFANTS. EN CAS D'INGESTION OU DE PLACEMENT À L'INTÉRIEUR D'UNE PARTIE DU CORPS, CONSULTEZ IMMÉDIATEMENT UN MÉDECIN.**
- INSTALLEZ LES PILES EN RESPECTANT LEURS SYMBOLES DE POLARITÉ. NE LES INSTALLEZ PAS À L'ENVERS.
- NE COURTOISEZ PAS LES BORNES DES PILES.
- RETIREZ LES PILES SI VOUS NE UTILISEZ PAS L'APPAREIL PENDANT UNE LONGUE PÉRIODE.
- **Gardez les piles hors de portée des enfants et des animaux domestiques.**
- NE MÉLANGEZ PAS LES PILES USAGÉES ET LES PILES NEUVES.
- **NE JAMAIS JETER LES PILES AU FEU.**
- ÉLIMINATION DES PILES : LES PILES USAGÉES OU PÉRIMÉES DOIVENT ÊTRE ÉLIMINÉES ET RECYCLÉES CONFORMÉMENT AUX RÉGLEMENTATIONS LOCALES EN VIGUEUR.
- RESPECTEZ LES CONSIGNES DE SÉCURITÉ, D'UTILISATION ET D'ÉLIMINATION DU FABRICANT DES PILES.

### INSTRUCTIONS D'ENTRETIEN ET DE NETTOYAGE

- TOUJOURS ÉTEINDRE ET RETIRER LES PILES AVANT DE NETTOYER.
- NE PAS IMMERGER DANS L'EAU.

- N'UTILISEZ PAS DE PRODUITS NETTOYANTS ABRASIFS NI D'USTENSILES TRANCHANTS POUR NETTOYER CET APPAREIL.
- ESSUYEZ LES SURFACES AVEC UN CHIFFON DOUX ET SEC. SÉCHEZ BIEN AVANT DE RÉUTILISER L'APPAREIL.
- STOCKEZ L'APPAREIL DANS UN ENDROIT FRAIS ET SEC.


### ÉLIMINATION DES PILES

- LES PILES USAGÉES OU PÉRIMÉES DOIVENT ÊTRE ÉLIMINÉES EN TOUTE SÉCURITÉ, HORS DE PORTÉE DES ENFANTS, ET RECYCLÉES CONFORMÉMENT AUX RÉGLEMENTATIONS LOCALES EN VIGUEUR. ELLES NE DOIVENT PAS ÊTRE JETÉES AVEC LES DÉCHETS MÉNAGERS GÉNÉRAUX.
- SUIVEZ LES INSTRUCTIONS DU FABRICANT DE LA PILE CONCERNANT LA SÉCURITÉ, L'UTILISATION ET L'ÉLIMINATION.

### ÉLIMINATION

- Nous utilisons des emballages recyclables ou recyclés dans la mesure du possible.
- Veuillez jeter tous les emballages, papiers et cartons conformément à votre règlements municipaux en matière de recyclage.
- À la fin de la durée de vie du produit, veuillez vous renseigner auprès de votre municipalité centre de recyclage agréé pour les déchets ménagers.
- Plastiques, sacs en polyéthylène – ces produits sont fabriqués à partir des plastiques recyclables suivants.



Code et symbole	 <b>OTHER</b>
Type de plastique	Veuillez préciser (comprend ABS, nylon)

Points de collecte sur [www.quefairemedechets.fr](http://www.quefairemedechets.fr)  
 Privilégiez la réparation ou le don de votre appareil !

## ČESKÝ NÁVOD



**Podrobnosti o výkonu:** 2x AAA baterie (nejsou součástí balení)

**VŽDY POUŽÍVEJTE ALKALICKÉ BATERIE.  
NEPOUŽÍVEJTE LITIOVÉ BATERIE.**

**Před spuštěním si prosím pečlivě přečtěte tento návod k použití a ujistěte se, že jste seznámili s ovládáním svého nového zařízení DÉCOR CAT LIGHT.**

### Operace

1. Otevřete přihrádku na baterie ve spodní části výrobku.
2. Vložte 2 baterie AAA do bateriového prostoru ve správném směru a uzavřete prostor.
3. Chcete-li zapnout světla, přepněte tlačítko ON/OFF na spodní straně rukojeti do polohy „ON“.
4. Chcete-li vypnout světla, přepněte tlačítko ON/OFF do polohy „OFF“.

### UPOZORNĚNÍ A BEZPEČNOSTNÍ POKYNY:

PŘI POUŽÍVÁNÍ JAKÉHOKOLI ZAŘÍZENÍ JE TŘEBA VŽDY DODRŽOVAT ZÁKLADNÍ BEZPEČNOSTNÍ OPATŘENÍ:

- PŘED POUŽITÍM SI PŘEČTĚTE VŠECHNY POKYNY.
- POUZE PRO DOMÁČÍ POUŽITÍ V INTERIÉRU.
- NEPRO KOMERČNÍ POUŽITÍ.
- PŘED POUŽITÍM DŮKLADNĚ ZKONTROLUJTE, ZDA NENÍ ZAŘÍZENÍ POŠKOZENÉ, A V PŘÍPADĚ ZJIŠTĚNÍ POŠKOZENÍ HO NEPOUŽÍVEJTE. DBÁJTE NA TO, ABYSTE PŘÍSTROJ NEPUSTILI NA ZEM, PROTOŽE SILNÝ NÁRAZ MŮŽE ZPŮSOBIT VNITŘNÍ POŠKOZENÍ.
- POUŽITÍ PŘÍSLUŠENSTVÍ NEBO NÁVĚSŮ, KTERÉ NEDOPORUČUJE SPOLEČNOST COOPERS OF STORTFORD, MŮŽE ZPŮSOBIT ZRANĚNÍ A ZRUŠIT PLATNOST ZÁRUKY.
- NEUMÍSŤUJTE NA ZDROJE TEPLA NEBO DO JEJICH BLÍZKOSTI.
- PŘI POUŽÍVÁNÍ NEPŘIKRÝVEJTE ZAŘÍZENÍ ŽÁDNÝM ZPŮSOBEM, PROTOŽE BY TO MOHLO ZPŮSOBIT PŘEHŘÁTÍ.
- TOTO ZAŘÍZENÍ NEPOUŽÍVEJTE K JINÝM ÚČELŮM, NEŽ KTERÉMU BYLO NAVRŽENO.
- NENECHÁVEJTE ZAŘÍZENÍ ZAPNUTÉ NEBO BEZ DOZORU.

### BATERIE

- **VŽDY POUŽÍVEJTE ALKALICKÉ BATERIE. NEPOUŽÍVEJTE LITIOVÉ BATERIE.**
- **VAROVÁNÍ TÝKAJÍCÍ SE BATERIÍ: UCHOVÁVEJTE MIMO DOSAH DĚTÍ. V PŘÍPADĚ POŽITÍ NEBO VLOŽENÍ DO TĚLA VYHLEDEJTE OKAMŽITĚ LÉKAŘSKOU POMOC.**
- VLOŽTE BATERIE V SOULADU S SYMBOLY POLARITY. NEVKLÁDEJTE BATERIE OBRÁCENĚ.
- NEZKRÁTKUJTE SVORKY BATERIÍ.
- POKUD BATERIE NEPOUŽÍVÁTE PO DELŠÍ DOBU, VYJMIJTE JE.
- **BATERIE UCHOVÁVEJTE MIMO DOSAH DĚTÍ A DOMÁČÍCH ZVÍŘAT.**
- NEKOMBINUJTE POUŽITÉ A NOVÉ BATERIE.
- **BATERIE NIKDY NEVYHAZUJTE DO OHNĚ.**
- LIKVIDACE BATERIÍ, VYČERPANÉ NEBO PROŠLÉ BATERIE MUSÍ BÝT LIKVIDOVÁNY A RECYKLOVÁNY V SOULADU S MÍSTNÍMI PŘEDPISY.
- POSTUPUJTE PODLE BEZPEČNOSTNÍCH, POUŽÍVACÍCH A LIKVIDAČNÍCH POKYNŮ VÝROBCE BATERI.

### POKYNY PRO ÚDRŽBU A ČIŠTĚNÍ

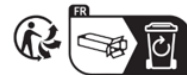
- PŘED ČIŠTĚNÍM VŽDY VYPNĚTE A VYJMIJTE BATERIE.
- NEPOUŽÍVEJTE ABRAZIVNÍ ČISTÍCÍ PROSTŘEDKY ANI OSTRÉ NÁČINÍ K ČIŠTĚNÍ TĚTO ZAŘÍZENÍ.
- OTŘETE POVRCHY MĚKKÝM SUCHÝM UTÍČKOU. PŘED DALŠÍM POUŽITÍM DŮKLADNĚ VYSUŠTE.
- Skladujte spotřebič na chladném a suchém místě.

## LIKVIDACE BATERIÍ

- VYBITÉ NEBO PROŠLÉ BATERIE MUSÍ BÝT BEZPEČNĚ ZLIKVIDOVÁNY MIMO DOSAH DĚTÍ A RECYKLOVÁNY V SOULADU S MÍSTNÍMI PŘEDPISY A NESMÍ BÝT VYHAZOVÁNY DO BĚŽNÉHO DOMÁČÍHO ODPADU.
- DODRŽUJTE BEZPEČNOSTNÍ, POUŽÍVACÍ A LIKVIDAČNÍ POKYNY VÝROBCE BATERIÍ.

## LIKVIDACE

- Kde je to možné, používáme recyklovatelné nebo recyklované obaly.
- Veškeré obaly, papír a kartony zlikvidujte v souladu s místními předpisy o recyklaci.
- Na konci životnosti produktu se prosím obraťte na místní obecní úřad nebo autorizované centrum pro recyklaci domácího odpadu, kde vám poradí s likvidací.
- Plasty, polyetylenové sáčky – jsou vyrobeny z následujících recyklovatelných plastů.



Kód a symbol	
Typ plastu	Uveďte prosím (včetně ABS, nylonu)

## SLOVENSKÉ INŠTRUKCIE



**Podrobnosti o výkone:** 2x AAA batéria (nie je súčasťou balenia)

**VŽDY POUŽÍVAJTE ALKALICKÉ BATÉRIE.  
NEPOUŽÍVAJTE LITIOVÉ BATÉRIE.**

**Pred spustením si pozorne prečítajte tento návod na použitie a uistite sa, že ste oboznámení s prevádzkou vášho nového zariadenia DÉCOR CAT LIGHT.**

### Prevádzka

1. Otvorte priestor pre batérie v spodnej časti výrobku.
2. Vložte 2x AAA batérie do priestoru pre batérie správnym smerom a uzavrite priestor.
3. Na zapnutie svetiel otočte tlačidlo ON/OFF na spodnej strane rukoväte do polohy „ON“.
4. Na vypnutie svetiel prepnite tlačidlo ON/OFF do polohy „OFF“.

### VAROVANIA A BEZPEČNOSTNÉ POKYNY:

Pri používaní akéhokoľvek zariadenia je potrebné vždy dodržiavať základné bezpečnostné opatrenia:

- PREČÍTAJTE SI VŠETKY POKYNY PRED POUŽITÍM.
- URČENÉ IBA PRE DOMÁCE POUŽITIE V INTERIÉRI.
- NEURČENÉ PRE KOMERČNÉ POUŽITIE.
- PRED POUŽITÍM DÔKLADNE SKONTROLUJTE, ČI NIE JE ZARIADENIE POŠKODENÉ, A AK ZISTÍTE AKÉKOĽVEK POŠKODENIE, NEPOUŽÍVAJTE HO. DBÁJTE NA TO, ABY STE ZARIADENIE NEPUSTILI NA ZEM, PRETOŽE SILNÝ NÁRAZ MÔŽE SPÔSOBIŤ VNÚTORNÉ POŠKODENIE.
- POUŽÍVANIE AKÉHOKOĽVEK PRÍSLUŠENSTVA ALEBO PRÍSLUŠENSTVA, KTORÉ NEDOPORUČUJE SPOLOČNOSŤ COOPERS OF STORTFORD, MÔŽE SPÔSOBIŤ ZRANENIA A ZRUŠIŤ AKÚKOĽVEK ZÁRUKU, KTORÚ MÔŽETE MAŤ.
- NEUMIESŤUJTE NA ZDROJE TEPLA ANI DO ICH BLÍZKOSTI.
- POČAS POUŽÍVANIA NEPOKRÝVAJTE ZARIADENIE ŽIADNYM SPÔSOBOM, PRETOŽE TO MÔŽE VYVOLAT PREHRIAVANIE.
- NEPOUŽÍVAJTE TOTO ZARIADENIE NA INÉ ÚČELY, AKO NA KTORÉ JE URČENÉ.
- NENECHÁVAJTE ZARIADENIE ZAPNUTÉ ALEBO BEZ DOZORU.

### BATÉRIE

- **VŽDY POUŽÍVAJTE ALKALICKÉ BATÉRIE. NEPOUŽÍVAJTE LITIOVÉ BATÉRIE.**
- **UPOZORNENIE TÝKAJÚCE SA BATÉRIÍ: UCHOVÁVAJTE MIMO DOSAHU DETÍ. V PRÍPADE POŽITIA ALEBO VLOŽENIA DO AKEJKOĽVEK ČASTI TELA IHNEĎ VYHLADAJTE LEKÁRSKU POMOC.**
- BATÉRIE VLOŽTE V SÚLADE S SYMBOLMI POLARITY. BATÉRIE NEVKLADAJTE OPAČNE.
- NEZKRÁTITE SVORKY BATÉRIE.
- AK BATÉRIE NEPOUŽÍVATE DLHŠIU DOBU, VYBERTE ICH.
- **BATÉRIE UCHOVÁVAJTE MIMO DOSAHU DETÍ A DOMÁCIH ZVIERAT.**
- NEKOMBINUJTE POUŽITÉ A NOVÉ BATÉRIE.
- **NIKDY NEVYHAZUJTE BATÉRIE DO OHŇA.**
- LIKVIDÁCIA BATÉRIÍ, VYČERPANÉ ALEBO EXPIROVANÉ BATÉRIE MUSIA BYŤ LIKVIDOVANÉ A RECYKLOVANÉ V SÚLADE S MIESTNYMI PREDPISMI.
- DODRŽIAVAJTE BEZPEČNOSTNÉ, POUŽÍVACIE A LIKVIDAČNÉ POKYNY VÝROBCU BATÉRIÍ.

### POKYNY NA ÚDRŽBU A ČISTENIE

- PRED ČISTENÍM VŽDY VYPNITE A VYBERTE BATÉRIE.
- NEPONÁRAJTE DO VODY.
- NA ČISTENIE TOHTO ZARIADENIA NEPOUŽÍVAJTE ABRAZÍVNE ČISTIACE PROSTRIEDKY ANI OSTRÉ NÁRADIE.

- POVRCHY UTRETE MÄKKOU SUCHOU UTIERKOU. PRED ĎALŠÍM POUŽITÍM DÔKLADNE VYSUŠTE.
- ZARIADENIE SKLADUJTE NA CHLADNOM A SUCHOM MIESTE.


### LIKVIDÁCIA BATÉRIÍ

- VYČERPANÉ ALEBO EXPIROVANÉ BATÉRIE MUSIA BYŤ BEZPEČNE ZLIKVIDOVANÉ MIMO DOSAHU DETÍ A RECYKLOVANÉ V SÚLADE S MIESTNYMI PREDPISMI A NESMÚ BYŤ LIKVIDOVANÉ SPOLU S BEŽNÝM DOMÁCIIM ODPADOM.
- DODRŽIAVAJTE BEZPEČNOSTNÉ, POUŽÍVACIE A LIKVIDAČNÉ POKYNY VÝROBCU BATÉRIE.

### LIKVIDÁCIA


- Pokiaľ je to možné, používame recyklovateľné alebo recyklované obaly.
- Všetky obaly, papier a kartóny likvidujte v súlade s miestnymi predpismi o recyklácii.
- Na konci životnosti produktu sa obráťte na miestne úrady oprávnené centrum recyklácie domového odpadu, kde vám poradia, ako produkt likvidovať.
- Plasty, polyetylénové vrecká – sú vyrobené z nasledujúcich recyklovateľných plastov.



Kód a symbol	 OTHER
Typ plastu	Uved'te (zahŕňa ABS, nylon )

Distributed by / Verteilt durch / Distribué par/ Distribútor / Distribuuje.

The Enterprise Department Ltd, Trading as Coopers of Stortford.  
UK address: 11 Bridge Street, Bishops Stortford  
Herts, UK, CM23 2JU


 0330 331 0300

 [enquiries@coopersofstortford.co.uk](mailto:enquiries@coopersofstortford.co.uk)

 <https://www.coopersofstortford.co.uk>



The Enterprise Department Ltd, Trading as – Coopers of Stortford  
D.S.B. LD, 160 Bd. De Fourmies, 59100 Roubaix, France

 0330 331 0300

 [enquiries@coopersofstortford.co.uk](mailto:enquiries@coopersofstortford.co.uk)

 <https://www.coopersofstortford.co.uk>


DE/FR/CZ/SK :

3Pagen

Hergestellt für 3Pagen

Sankt-Joeris-Strasse 16-28

53477 Alsdorf

 +49 (0) 2404/980-204

 [kontakt@3pagen.de](mailto:kontakt@3pagen.de)

 [www.3pagen.de](http://www.3pagen.de)